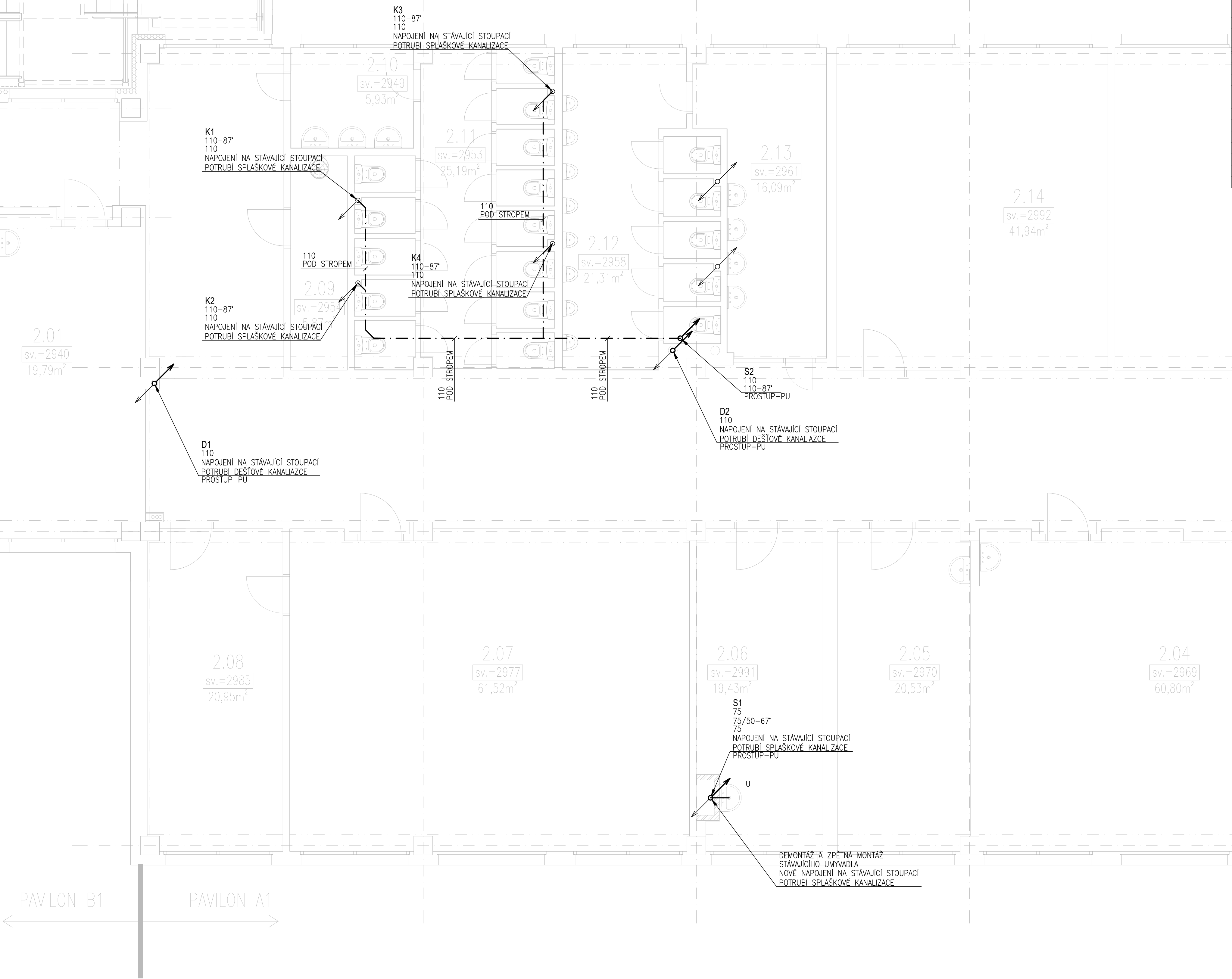
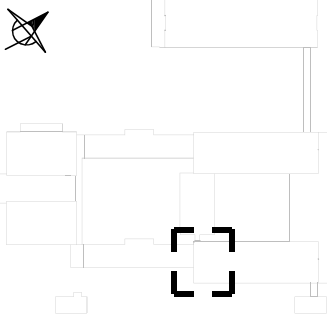


TABULKA MÍSTNOSTÍ		
Č.M.	NÁZEV MÍSTNOSTI	m²
PAVLON A1		
A1.2.01	KMENOVÁ UČEBNA	61,37
A1.2.02	KMENOVÁ UČEBNA	61,04
A1.2.03	KMENOVÁ UČEBNA	62,05
A1.2.04	KMENOVÁ UČEBNA	60,80
A1.2.05	SEKRETARIÁT	20,53
A1.2.06	KABINET	19,43
A1.2.07	KMENOVÁ UČEBNA	61,52
A1.2.08	KABINET	20,95
A1.2.09	ÚKLID	5,87
A1.2.10	WC DÍVKY PŘEDSÍŇKA	5,93
A1.2.11	WC DÍVKY	25,19
A1.2.12	WC CHLAPCI	21,31
A1.2.13	WC CHLAPCI PŘEDSÍŇKA	16,09
A1.2.14	POČÍTAČOVÁ UČEBNA	41,94
A1.2.15	POČÍTAČOVÁ UČEBNA	39,89
A1.2.16	KABINET	19,29
A1.2.17	UČEBNA JAZYKŮ	31,83
A1.2.18	KMENOVÁ UČEBNA	40,20
A1.2.19	KANCELÁŘ	20,72
A1.2.20	STUDIUM ODDĚLENÍ	19,05
A1.2.21	KABINET	21,03
A1.2.22	CHODBA + SCHODIŠTĚ	222,74
	CELKEM	898,77

SCHÉMA OBJEKTŮ



LEGENDA:

- SPLAŠKOVÁ KANALIZACE—PŘIPOJOVACÍ POTRUBÍ (PPs)
- - - SPLAŠKOVÁ KANALIZACE—POTRUBÍ VEDENÉ POD STROPEM (PPs)
- DEŠŤOVÁ KANALIZACE (PPs)

LEGENDA ZAŘIZOVACÍCH PŘEDMĚTŮ:

U UMYVADLO ODPADNÍ VENTIL 5/4" A UMYVADOVÁ ZÁPACHOVÁ UZÁVĚRKA DN40
CHL CHLADICÍ JEDNOTKA VODNÍ ZÁPACHOVÁ UZÁVĚRKA DN32 S PŘIDAVNOU MECH. UZÁVĚRKOU

ZODPOVĚDNÝ PROJEKTANT  AQUAEDUCTUS PROJEKT s.r.o. 5.Května 159/15, Liberec email: hrochova@asgr.cz tel: +420 777 001 352			GENERÁLNÍ PROJEKTANT  projektová a inženýrská firma s.r.o. Kloboukova 2303/23, 148 00 Praha 4 - Chodov tel. (+420) 731 479 619, e-mail : rhm@rhm.as			INVESTOR Servisní středisko pro správu svěřeného majetku MČ Praha 8, p.o. U Synagogy 2, Praha 8, 180 00, tel. 602141732, mail: kejh@sespha8.cz		ČÁST D.1.4 TECHNIKA PROSTŘEDÍ STAVEB		FORMÁT 6 x A4	
VEDOUcí PROJEKTANT Ing. Hana Hrochová			VEDOUcí PROJEKTANT Ing. Jan Lapáček			NÁZEV PROJEKTU DOSTAVBA BUDOVY - ZKAPACITNĚNÍ, ZŠ HOVORČOVIČKA, HOVORČOVIČKA 11/1281, 182 00 PRAHA 8 - KOBYLISY		ČÁST D1.4.a - ZDRAVOTECHNIKA		VYDÁNÍ 06 / 2025	
KONTROLOVAL Ing. Hana Hrochová			KONTROLOVAL Ing. Jan Lapáček			OBJEKT --		STUPĚŇ DÚR + DSP		MĚŘÍTKO 1:50	
VYPRACOVAL Ing. Petra Bláhová Pavlová			VYPRACOVAL Jan Mastik			NÁZEV VÝKRESU PŮDORYS 2NP A1 - KANALIZACE		NÁZEV SOUBORU PR02		REV. 3	